



**EKSTRAKLASA**



16.02.19

**3 : 2**



**Zagłębie Sosnowiec**

**Arka Gdynia**



Wszystkie raporty z meczów LOTTO Ekstraklasy 2018/19 znajdziesz na [Ekstraklasa.org](http://Ekstraklasa.org)!

### Linia czasu



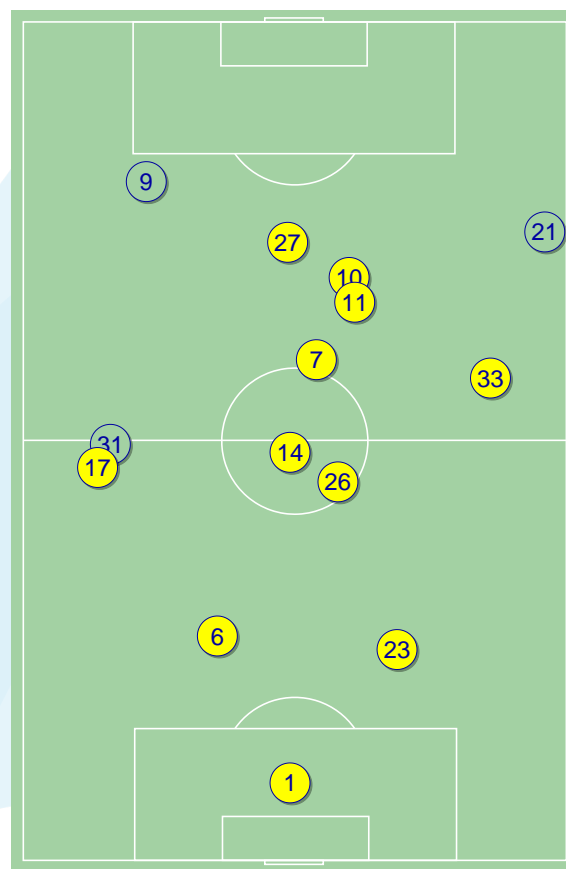
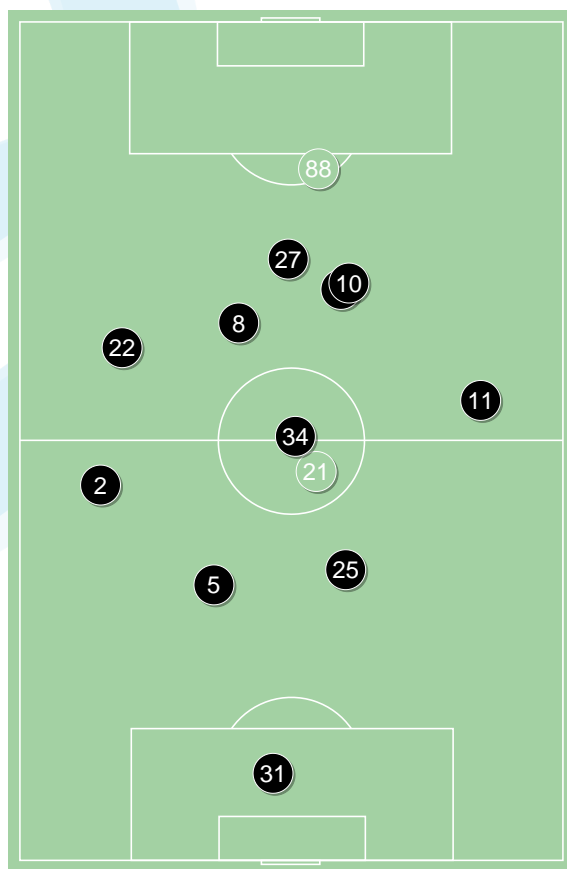
### Średnie pozycje piłkarzy

#### Zagłębie Sosnowiec

31	Hrosso	
2	Mraz	
5	Toth	
25	Pończak	
11	Mygas	'92 ▼
10	Możdżeń	
34	Gressak	'82 ▼
22	Udovicic	⊕
8	Pawłowski	⊕ ⊕
27	Sanogo	
9	Gabedava	'82 ▼
21	Milewski	'82 ▲
88	Nowak	'82 ▲
14	Ryndak	'92 ▲

#### Arka Gdynia

1	Steinbors	
17	Marciniak	
6	Helstrup	■
23	Maric	'88 ▼
33	Zbozień	⊕ ⊕
14	Nalepa	
26	Danch	
10	Zarandia	■
7	Jankowski	
27	Banaszewski	'69 ▼
11	Siemaszko	■
9	Aankour	'69 ▲
31	Łoś	'79 ▲
21	Olczyk	'88 ▲

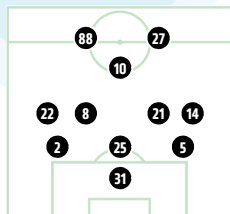


4-4-2



POCZĄTEK MECZU

3-5-2



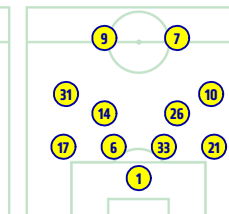
KONIEC MECZU

4-2-3-1



POCZĄTEK MECZU

4-4-2



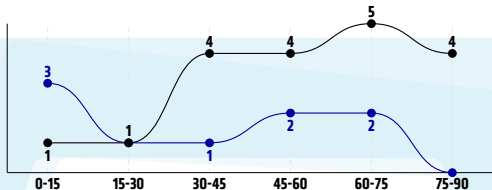
KONIEC MECZU

Zagłębie Sosnowiec ↑

Arka Gdynia ↑

## Główne statystyki

STRZAŁY / CELNE	19 / 10	9 / 3
1 połowa	6 / 4	5 / 2
2 połowa	13 / 6	4 / 1



Strzały niecelne	3	3
Strzały przejęte	5	3
Strzały z pola karnego / celne	13 / 6	5 / 3
Średni dystans do bramki, m	15.7	20.1
Faule	17	18
Żółte / czerwone kartki	-	3 / 0
Spalone	2	-
Rzuty różne	10	7

## Podania

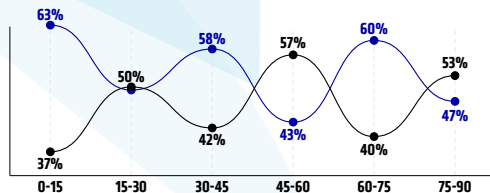
PODANIA / DOKŁADNE	375 / 272 73%	380 / 280 74%
1 połowa	170 / 120 71%	171 / 126 74%
2 połowa	205 / 152 74%	209 / 154 74%
Podanie kluczowe	18 / 13 72%	5 / 2 40%

## Pojedynki

POJEDYNKI	249 / 133 53%	249 / 116 47%
1 połowa	114 / 57 50%	114 / 57 50%
2 połowa	135 / 76 56%	135 / 59 44%
Pojedynki w powietrzu	75 / 43 57%	75 / 32 43%
Pojedynki na ziemi	174 / 90 52%	174 / 84 48%
Zwody / udane	39 / 23 59%	41 / 18 44%
Odbiory / udane	47 / 29 62%	49 / 26 53%
Straty / na własnej połowie	93 / 24	90 / 23
Nabyć piłki / na połowie przeciwnika	83 / 23	84 / 23

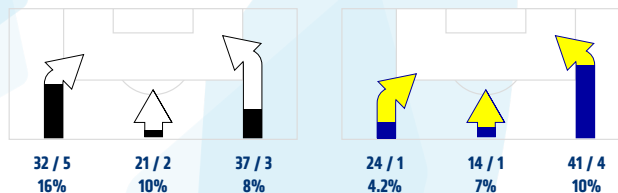
## Posiadanie piłki

POSIADANIE PIŁKI	47%	53%
1 połowa	43%	57%
2 połowa	50%	50%

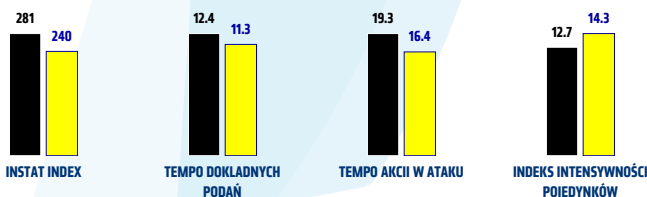


Ataki pozycyjne	63 / 7 11%	63 / 6 10%
Kontrataki	27 / 3 11%	16 / 0 0%
Stały fragment w ataku	19 / 6 32%	16 / 3 19%
Strzał z rzutu wolnego / celne	1 / 1 100%	-
Warianty stałych fragmentów gry	6 / 1 17%	2 / 0 0%
Kombinacyjne rzuty różne	10 / 3 30%	7 / 1 14%
Rzuty karne / strzelone	1	1

## STRONY ATAKU



## Kluczowe indeksy występu



## TOP-3 InStat Index



8 Pawłowski	360	33 Zbozień	284
22 Udovitic	355	27 Banaszewski	266
25 Polczak	299	10 Zarandia	259



## TOP-3 Strzały / celne



8 Pawłowski	7 / 4 57%	33 Zbozień	2 / 2 100%
27 Sanogo	4 / 1 25%	11 Siemaszko	2 / 1 50%
25 Polczak	2 / 1 50%	14 Nalepa	3 / 0 0%



## TOP-3 Podania



10 Mozdzeń	40 / 30 75%	26 Danch	50 / 39 78%
8 Pawłowski	37 / 30 81%	14 Nalepa	47 / 33 70%
5 Toth	38 / 29 76%	17 Marciniak	42 / 32 76%



## TOP-3 Podania kluczowe



22 Udovitic	6 / 5 83%	10 Zarandia	2 / 1 50%
8 Pawłowski	4 / 4 100%	7 Jankowski	1 / 1 100%
11 Mygas	3 / 2 67%	27 Banaszewski	2 / 0 0%



## TOP-3 Pojedynki



11 Mygas	30 / 20 67%	26 Danch	40 / 22 55%
34 Gressak	29 / 17 59%	17 Marciniak	23 / 14 61%
25 Polczak	22 / 16 73%	27 Banaszewski	21 / 12 57%



## TOP-3 Zwody



8 Pawłowski	12 / 7 58%	10 Zarandia	13 / 5 38%
11 Mygas	7 / 5 71%	27 Banaszewski	7 / 5 71%
27 Sanogo	7 / 3 43%	33 Zbozień	4 / 2 50%

## Zagłębie Sosnowiec

	INSTAT INDEX	Minuty na boisku	Bramki	Asysty	Strzały / celne	Faule	Faulowany	Spalone	Podania / dokładne	Podanie kluczowe	Podania przyjęte	Pojedyunki / wygrane	Pojedyunki w powietrzu	Pojedyunki na ziemi	Zwody / udane	Odbiory / udane	Strata piłki	Nabycie piłki
31 Hrosso	282	'98	-	-	-	-	-	-	25 / 19 76%	-	10	-	-	-	-	-	2	2
2 Mraz	262	'98	-	-	-	1	2	-	35 / 27 77%	1 / 0 0%	19	16 / 10 63%	4 / 4 100%	12 / 6 50%	1 / 0 0%	6 / 4 67%	4	6
5 Toth	257	'98	-	-	-	1	-	-	38 / 29 76%	-	19	19 / 11 58%	7 / 2 29%	12 / 9 75%	-	5 / 4 80%	6	14
25 Polczak	299	'98	-	-	2 / 1 50%	2	2	-	34 / 28 82%	-	15	22 / 16 73%	10 / 8 80%	12 / 8 67%	1 / 1 100%	5 / 4 80%	3	17
11 Mygas	285	'96	-	-	2 / 1 50%	2	2	-	38 / 24 63%	3 / 2 67%	15	30 / 20 67%	7 / 7 100%	23 / 13 57%	7 / 5 71%	8 / 4 50%	7	10
10 Możdżeń	236	'98	-	-	2 / 1 50%	1	2	-	40 / 30 75%	1 / 0 0%	29	22 / 9 41%	6 / 2 33%	16 / 7 44%	3 / 2 67%	2 / 0 0%	9	8
34 Gressak	270	'86	-	-	-	5	2	-	32 / 25 78%	-	21	29 / 17 59%	8 / 5 63%	21 / 12 57%	-	9 / 5 56%	6	13
22 Udowicz	355	'98	1	1	1 / 1 100%	-	1	-	41 / 27 66%	6 / 5 83%	31	13 / 6 46%	4 / 1 25%	9 / 5 56%	2 / 1 50%	4 / 2 50%	10	4
8 Pawłowski	360	'98	2	-	7 / 4 57%	2	2	-	37 / 30 81%	4 / 4 100%	40	28 / 12 43%	5 / 2 40%	23 / 10 43%	12 / 7 58%	3 / 2 67%	13	1
27 Sanogo	274	'98	-	-	4 / 1 25%	-	1	2	25 / 13 52%	3 / 2 67%	41	37 / 14 38%	15 / 6 40%	22 / 8 36%	7 / 3 43%	-	19	-
9 Gabedava	247	'86	-	-	1 / 1 100%	1	3	-	17 / 10 59%	-	21	16 / 9 56%	6 / 4 67%	10 / 5 50%	4 / 3 75%	-	8	5
21 Milewski	297	'12	-	1	-	1	1	-	7 / 5 71%	-	3	7 / 5 71%	3 / 2 67%	4 / 3 75%	-	2 / 2 100%	2	3
88 Nowak	223	'12	-	-	-	1	-	-	5 / 4 80%	-	7	7 / 2 29%	-	7 / 2 29%	2 / 1 50%	2 / 1 50%	3	-
14 Ryndak	-	'2	-	-	-	-	-	-	1 / 1 100%	-	1	3 / 2 67%	-	3 / 2 67%	-	1 / 1 100%	1	-

## Arka Gdynia

	INSTAT INDEX	Minuty na boisku	Bramki	Asysty	Strzały / celne	Faule	Faulowany	Spalone	Podania / dokładne	Podanie kluczowe	Podania przyjęte	Pojedyunki / wygrane	Pojedyunki w powietrzu	Pojedyunki na ziemi	Zwody / udane	Odbiory / udane	Strata piłki	Nabycie piłki
1 Steinbors	242	'98	-	-	-	-	1	-	26 / 25 96%	-	7	1 / 1 100%	-	1 / 1 100%	-	-	-	6
17 Marciniak	244	'98	-	-	1 / 0 0%	2	-	-	42 / 32 76%	-	24	23 / 14 61%	10 / 6 60%	13 / 8 62%	1 / 1 100%	8 / 5 63%	5	7
6 Helstrup	231	'98	-	-	-	1	1	-	34 / 26 76%	-	12	15 / 10 67%	4 / 1 25%	11 / 9 82%	-	3 / 2 67%	3	14
23 Maric	221	'92	-	-	-	-	-	-	21 / 16 76%	-	11	13 / 8 62%	1 / 1 100%	12 / 7 58%	-	1 / 0 0%	2	9
33 Zbozień	284	'98	2	-	2 / 2 100%	1	-	-	39 / 27 69%	-	23	12 / 6 50%	2 / 1 50%	10 / 5 50%	4 / 2 50%	3 / 1 33%	6	9
14 Nalepa	245	'98	-	-	3 / 0 0%	2	1	-	47 / 33 70%	-	23	15 / 7 47%	-	15 / 7 47%	2 / 1 50%	8 / 5 63%	7	10
26 Danch	230	'98	-	-	-	2	5	-	50 / 39 78%	-	41	40 / 22 55%	27 / 14 52%	13 / 8 62%	3 / 2 67%	2 / 1 50%	10	15
10 Zaranđia	259	'98	-	-	-	1	2	-	34 / 24 71%	2 / 1 50%	31	26 / 11 42%	2 / 1 50%	24 / 10 42%	13 / 5 38%	5 / 3 60%	15	2
7 Jankowski	248	'98	-	1	1 / 0 0%	2	1	-	29 / 23 79%	1 / 1 100%	41	39 / 9 23%	16 / 6 38%	23 / 3 13%	5 / 1 20%	7 / 2 29%	18	6
27 Banaszewski	266	'72	-	-	-	-	5	-	15 / 8 53%	2 / 0 0%	18	21 / 12 57%	2 / 0 0%	19 / 12 63%	7 / 5 71%	3 / 2 67%	7	2
11 Siemaszko	216	'82	-	-	2 / 1 50%	4	1	-	18 / 11 61%	-	26	22 / 5 23%	7 / 0 0%	15 / 5 33%	-	3 / 1 33%	8	1
9 Aankour	224	'25	-	-	-	1	-	-	15 / 11 73%	-	17	11 / 6 55%	4 / 2 50%	7 / 4 57%	2 / 0 0%	3 / 2 67%	3	2
31 Łoś	234	'15	-	-	-	2	-	-	2 / 1 50%	-	2	11 / 5 45%	-	11 / 5 45%	4 / 1 25%	3 / 2 67%	3	1
21 Olczyk	214	'6	-	-	-	-	-	-	8 / 4 50%	-	4	-	-	-	-	-	3	-

**Atak**

To posiadanie piłki przez jedną drużynę z przejściem na połowę przeciwnika.

**Szybki atak (kontratak)**

atak z gry, który rozwija się bezpośrednio po przejściu piłki od przeciwnika. Szybki atak trwa nie więcej niż 30 sekund. Prędkość ruchu do bramki przeciwnika przy tym ataku wynosi nie mniej niż 2,6 m/s.

**Atak pozycyjny**

Atak z gry lub stałych fragmentów (aut, rzut wolny). Pozycyjny atak trwa więcej niż 30s lub prędkość ruchu drużyny do bramki przeciwnika jest mniejsza niż 2,6 m/s.

**Atak z rzutu wolnego lub autu.**

Atak po rozegraniu rzutu wolnego lub autu, przy którym pierwszym lub drugim działaniem jest strzał na bramkę, lub podanie w pole karne przeciwnika.

**Atak z rzutu rożnego.**

Akcje drużyny po rozegraniu rzutu rożnego aż do końca posiadania piłki lub oddalenia piłki przez drużynę przeciwnika do strefy centralnej.

**Strzał**

Skierowanie piłki do bramki przeciwnika mające na względzie strzelenie bramki. Rejestrowane są strzały celne (w światło bramki), niecelne (w tym strzały w słupek i w poprzeczkę), a także strzały przejęte przez przeciwnika.

**Podanie kluczowe**

Podanie do partnera, który jest w sytuacji bramkowej (1 na 1, pusta bramka itd.); podanie do zawodnika, które stwarza realną szansę na zdobycie bramki; podanie które 'odcina' linię obrony w fazie ataku.

**Pojedynki**

Wszystkie rodzaje walki o piłkę piłkarzy na boisku. Pojedynki nie są rejestrowane dodatkowo, jest to sumaryczny wskaźnik, zawiera walkę o piłkę w neutralnym położeniu zarówno na ziemi jak i w powietrzu, dryblingi, odebrania piłki oraz utraty piłki przy odbiorach przeciwnika

**Pojedynki w powietrzu**

Walka o piłkę, która znajduje się powyżej poziomu ramion.

**Dryblowanie**

Aktywna akcja piłkarza, posiadającego piłkę próba ominięcia przeciwnika z pomocą dryblingu. Przy udanym dryblingu zawodnikowi drużyny przeciwnej rejestruje się nieudane odebranie piłki i na odwrót.

**Odebranie piłki przeciwnikowi i strata piłki w walce**

Aktywne działanie zawodnika, usiłującego odebrać piłkę zawodnikowi posiadającemu ją (przeciwnikowi rejestruje się strata piłki poprzez odebranie); odebranie to także przeszkadzanie w dryblowaniu przeciwnikowi.

**Posiadanie piłki**

Ruch zawodnika z piłką (mniej niż 3 dotknięcia piłki).

**Nieudane przyjęcie piłki (nieudana kontrola nad piłką)**

Strata piłki bez jakiegokolwiek walki z przeciwnikiem, spowodowana przez techniczne błędy rywala.

**Nabycie piłki**

Akcja piłkarza (przejęcie, przechwyt, wygrany pojedynek), która powoduje stratę piłki przez przeciwnika z dalszą możliwością prowadzenia szybkiego ataku.

**Strata piłki**

Akcja zawodnika (nieodkładne podanie, przegrany pojedynek, itd.), która powoduje stratę piłki przez jego drużynę. Jeśli posiadanie piłki zakończy się faulem przeciwnika lub strzałem w światło bramki, to strata nie rejestruje się.

**Tempo akcji w ataku**

Liczba akcji skierowanych na atak w momencie posiadania piłki.

**Tempo dokładnych podań**

Liczba dokładnych podań w momencie posiadania piłki

**Indeks intensywności pojedynków**

liczba pojedynków i przechwytych drużyny broniącej- na minutę -w czasie posiadania piłki przez przeciwnika